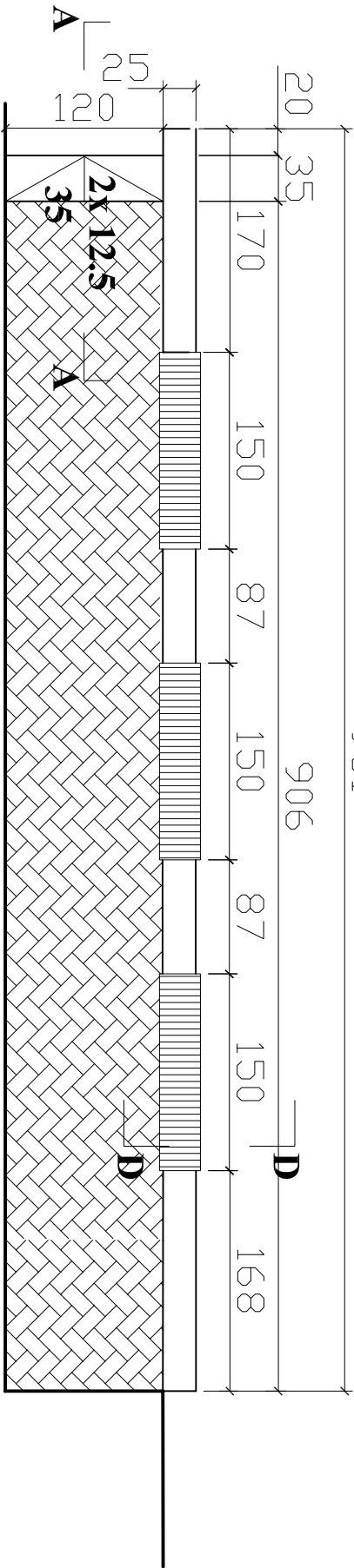
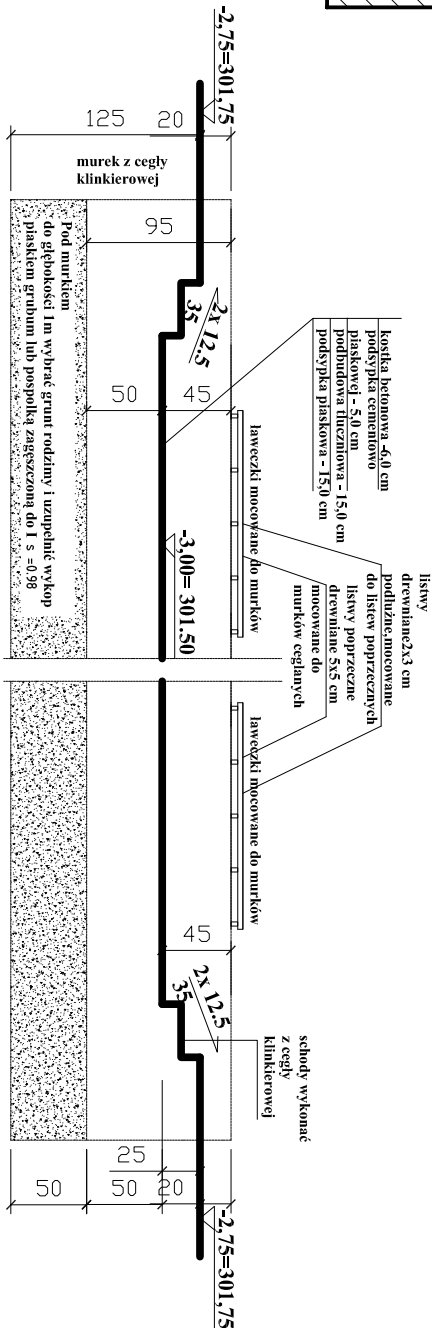
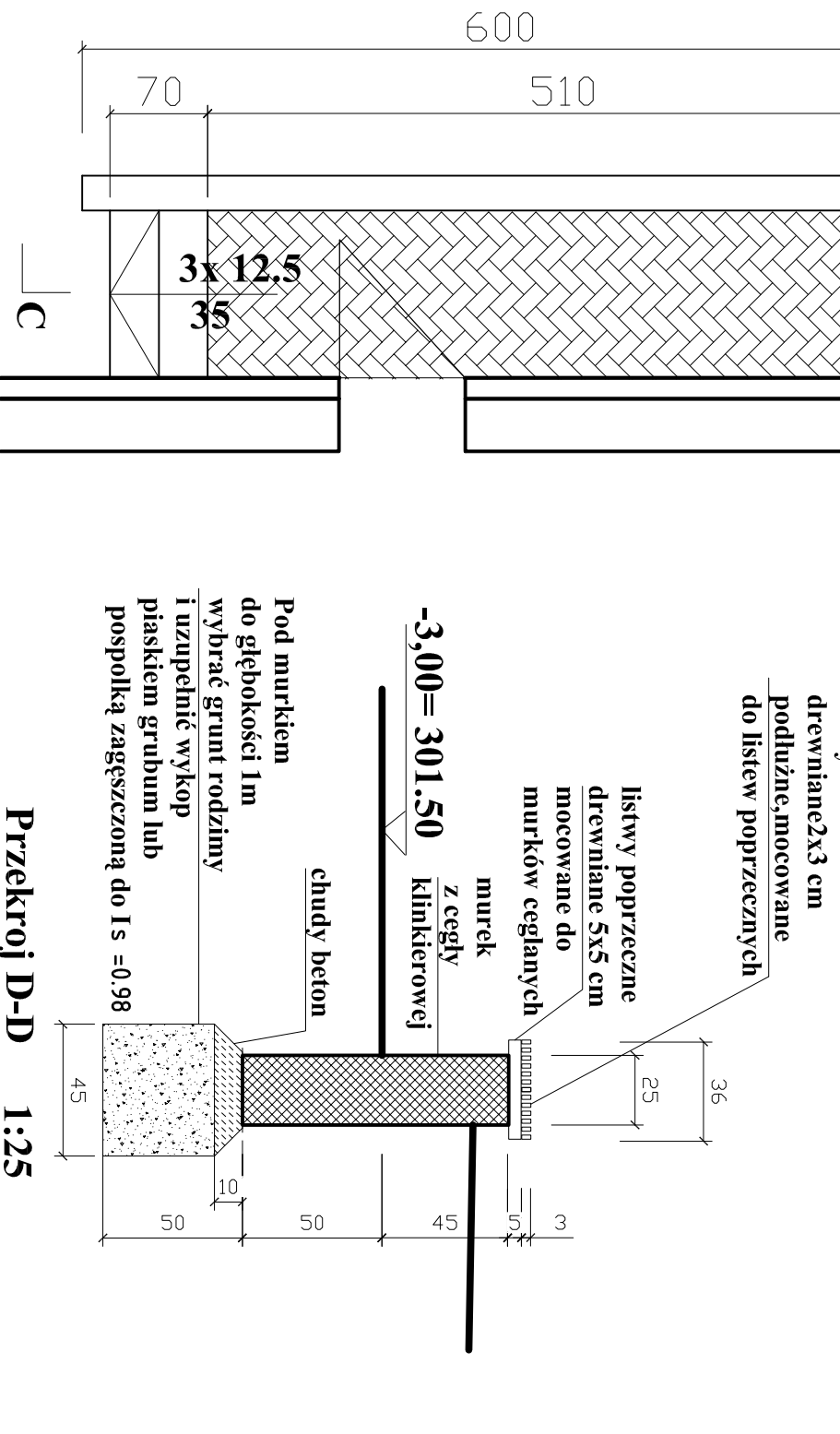
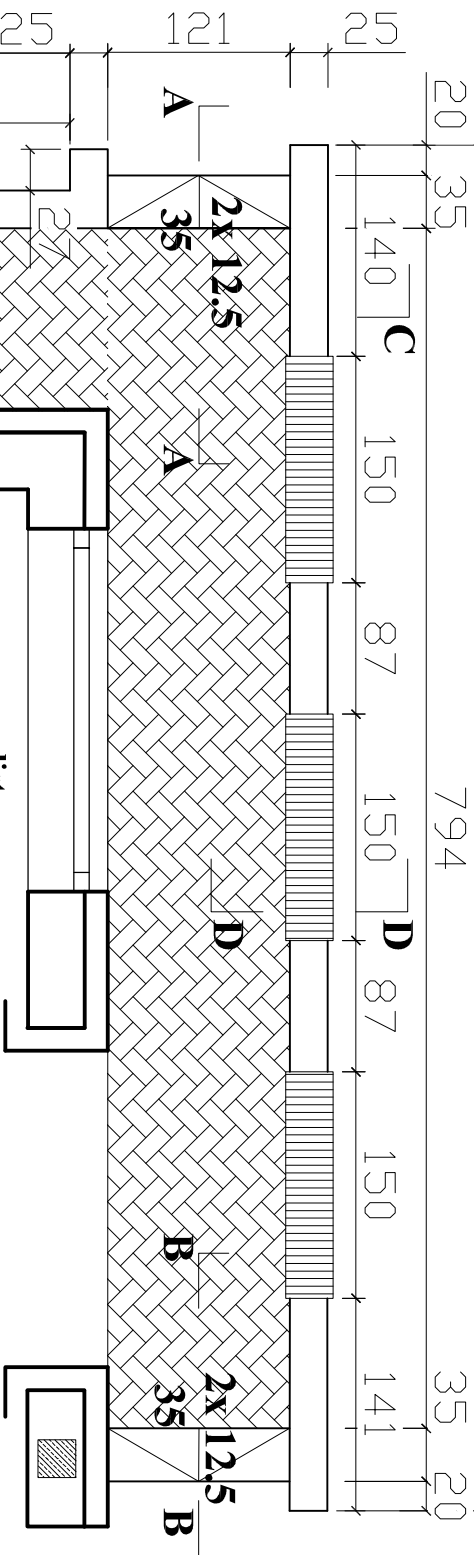


Murek i schody nr 1 1:50 961



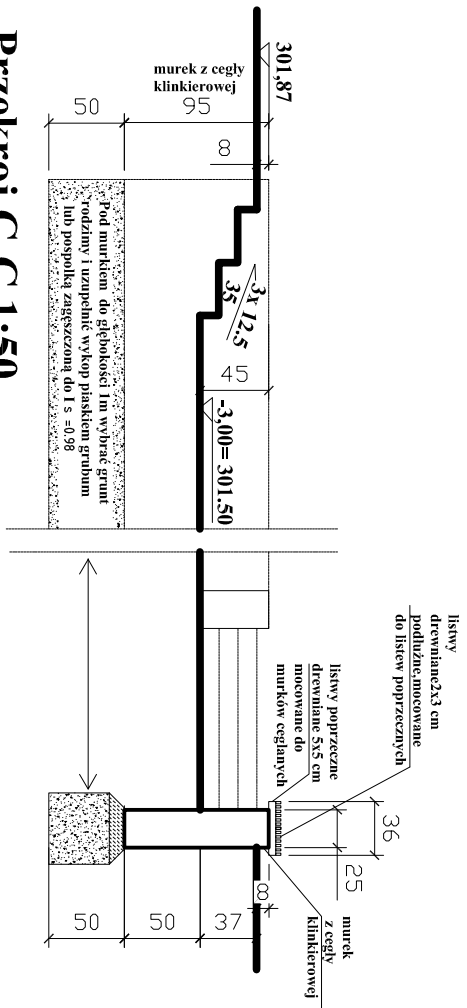
Murek i schody nr 2 1:50

903



Przekroj A-A 1:50

Przekroj B-B 1:50



Przekroj C-C 1:50

	Projektant		"P.P. BIPROMAG-1" Gliwice
Data	2017r		
Podpis			
Nazwisko	mgr inż. arch. E. Neliś		
Nr upraw.	601/76 spec. architektoniczna		Zastępuje rysunek:
Format:	Investor: Gmina Ozanowice ul. Dworcowa 15, 42-625 Ozanowice BUDOWA BUDYNKU PRZEDSZKOLA W TAPKOWICACH PRZY UL. KOPERNIKA GMINA OZANOWICE		
Podziałka:	SZCZEGÓŁ SCHODÓW TERENOWYCH I MURKÓW PRZED BUDYNKIEM		
1:50	Nr rysunku: 409/ I/ B1-A 016		